

Phase <b>DCE 2</b>	<b>SIREAUCO + INSPE</b> Campus de PESSAC, construction des bâtiments <b>B19a &amp; B19b</b> 1 Avenue des Facultés PESSAC 33600
Bâtiment <b>B19A &amp; B19B</b>	



Maîtrise d'ouvrage :

Maîtrise d'ouvrage <b>Université de Bordeaux</b> Bâtiment A32 - RDC - 351 Cours de la Libération	<i>Représentée par :</i> <b>Adeline DUGOUJON</b> adeline.dugoujon@u-bordeaux.fr	<div>université</div> <div>de <b>BORDEAUX</b></div>
--	---	---

Maîtrise d'œuvre :

<div>Architecte - Mandataire</div> <div>JAQ</div> <div>102 RUE DES HAIES, 75020 PARIS</div> <div>jaq@jaq.archi - 01 53 80 40 80</div>				<div></div>		<div>Economiste</div> <div>CABINET PHILIPPE COLAS</div> <div>59 BIS AVENUE FOCH 94100</div> <div>SAINT-MAUR-DES-FOSSES</div>		<div>CABINET PHILIPPE COLAS</div> <div>ÉCONOMIE DE LA CONSTRUCTION</div>	
<div>Paysagiste</div> <div>D&amp;A</div> <div>10 VILLA NIEUPORT, 75013 PARIS</div>				<div></div>		<div>BET VRD</div> <div>ATEVE</div> <div>3 RUE DES MONTIBOEUFs,</div> <div>75020 PARIS</div>		<div></div>	
<div>BET structure</div> <div>BOLLINGER &amp; GROHMANN</div> <div>15 RUE EUGENE VARLIN, 75010 PARIS</div>				<div></div>		<div>BET Electricité</div> <div>BETAFLUIDES</div> <div>11 BIS COURS ARISTIDE BRIAND,</div> <div>33000 BORDEAUX</div>		<div></div>	
<div>BET CVC / Confinement</div> <div>GOPURA</div> <div>75 RUE DE PARIS, 91400 ORSAY</div>				<div></div>		<div>BET BIM Synthèse</div> <div>NODAL</div> <div>13 AV. DES FRERES MONTGOLFIER,</div> <div>63170 AUBIERE</div>		<div></div>	
<div>BET Acoustique</div> <div>SIGMA</div> <div>12 AV. JEAN MONNET, 12000 RODEZ</div>				<div></div>		<div>BET Signalétique</div> <div>ORLIC &amp; COCHET</div> <div>5 rue LENEVEUX, 75014 PARIS</div>		<div>ORLIC</div> <div>COCHET</div> <div>GRAPHISME</div>	
<div>BET HQE</div> <div>OASIIS</div> <div>CENTRE DE VIE AGORA,</div> <div>13782 AUBAGNE</div>				<div></div>					
Ind.	Date	Objet	Dessinateur	Format	Indice	Date			
01				A4	00	16/10/2025			
02				Rédacteur	ORLIC COCHET GRAPHISME				
03									
04									
05									

# SIREAUCO

---

## PROGRAMMATION SIGNALÉTIQUE

### **B19A**

ORLIC et COCHET

22/01/2025

# LÉGENDES, DIMENSIONS ET QUANTITATIF



TOTEM > 2



PANNEAU INFORMATION GÉNÉRALE > 8



PANNEAU PRINCIPES PAYSAGERS> 1



DIRECTIONNEL PIÉTON > 4



PANNEAU INFORMATION DÉTAILLÉE > 6



PLAQUE 1% ARTISTIQUE > 1



ADHÉSIF ACCÈS PRINCIPAL > 1



PANNEAU DIRECTIONNEL > 42



BANDE DE VIGILANCE VITROPHANIE > 26 ml



ADHÉSIF ACCÈS SECONDAIRE > 5



PLAQUE DE LIEU OU DE SALLE > 201



PLAQUE ARCHITECTES > 1

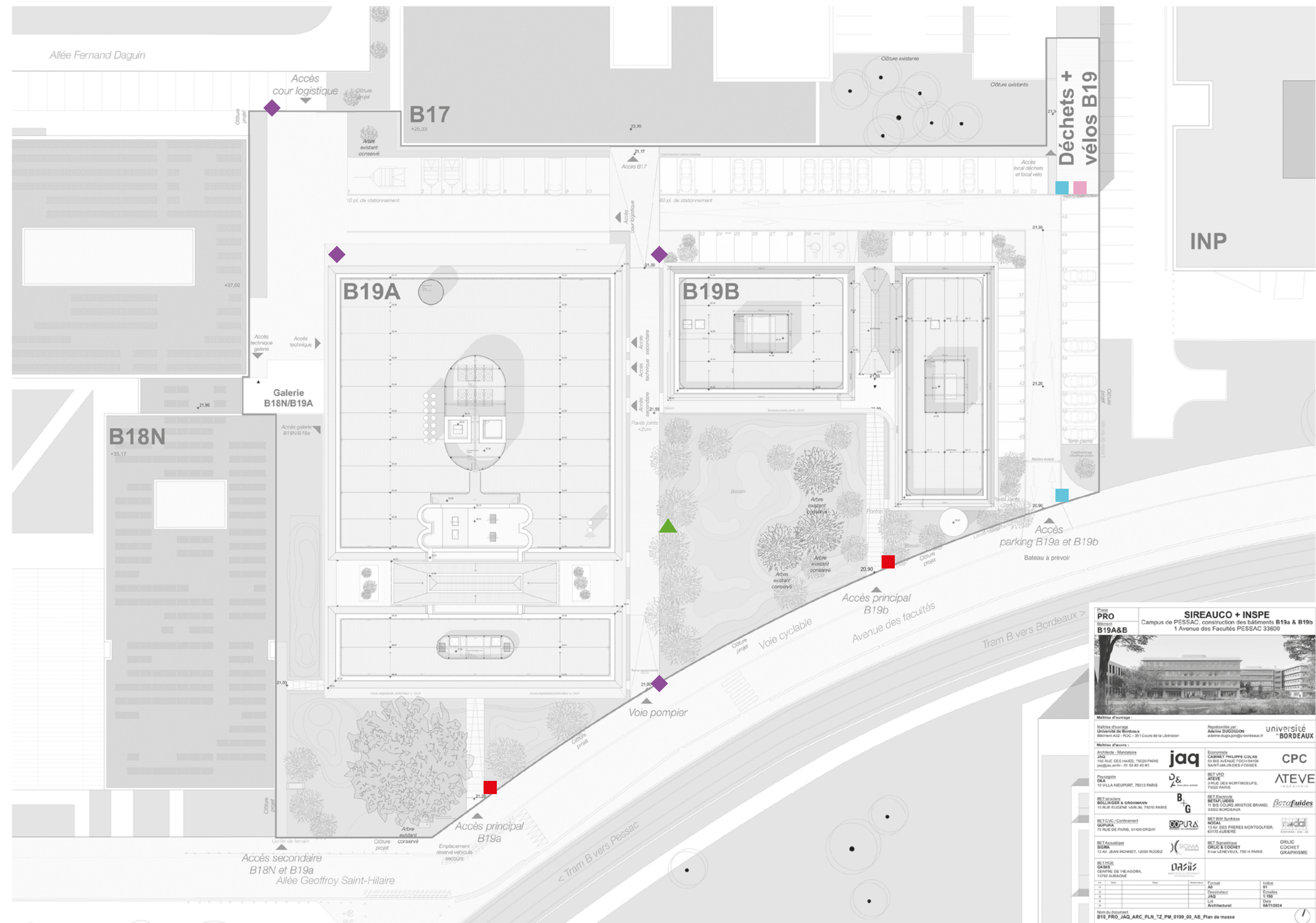


PLAQUE NOMINATIVE DE PORTE > 43



TOTEM PARKING/VÉLOS > 2

# PROGRAMMATION B19A PLAN DE MASSE

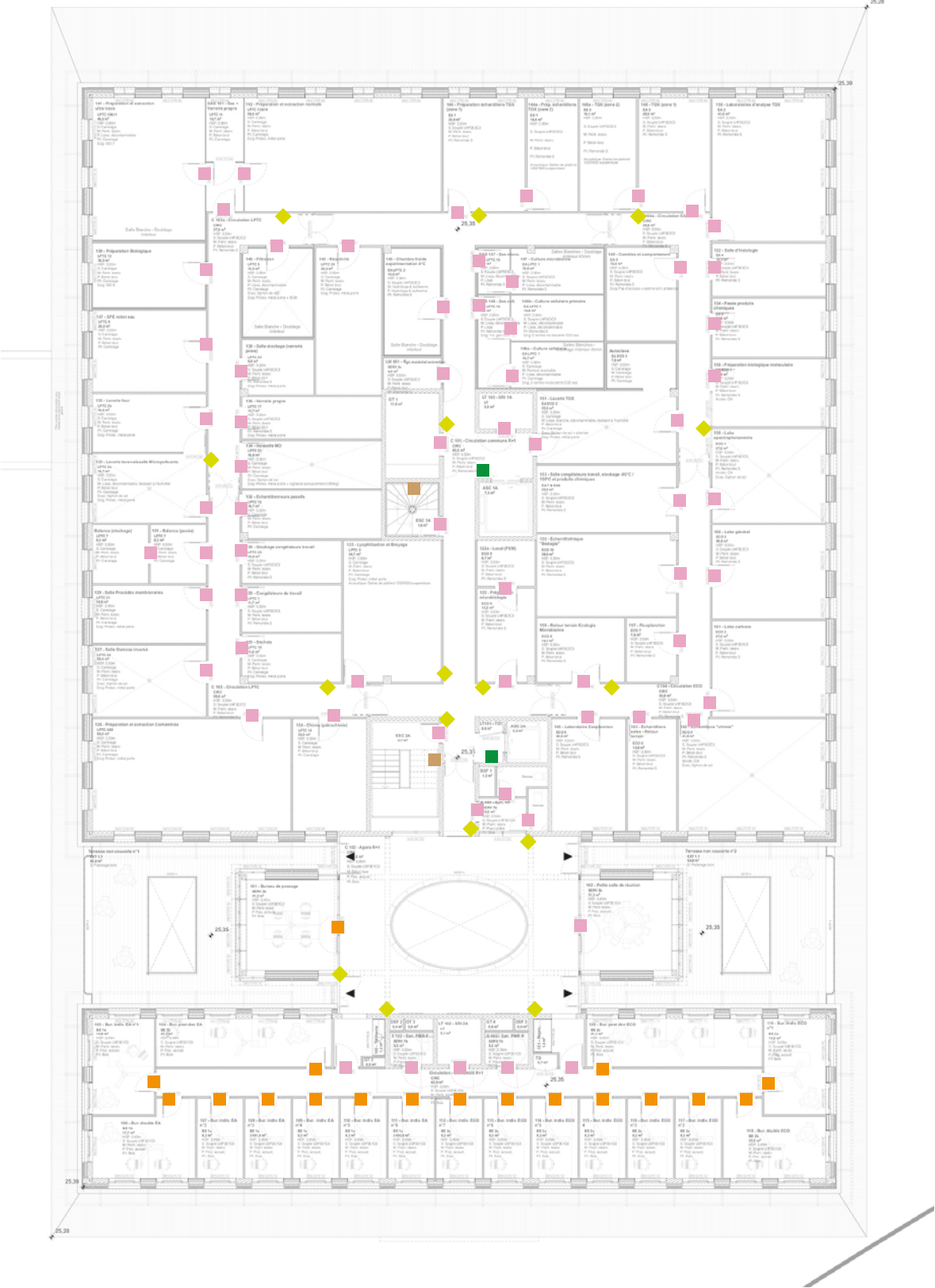




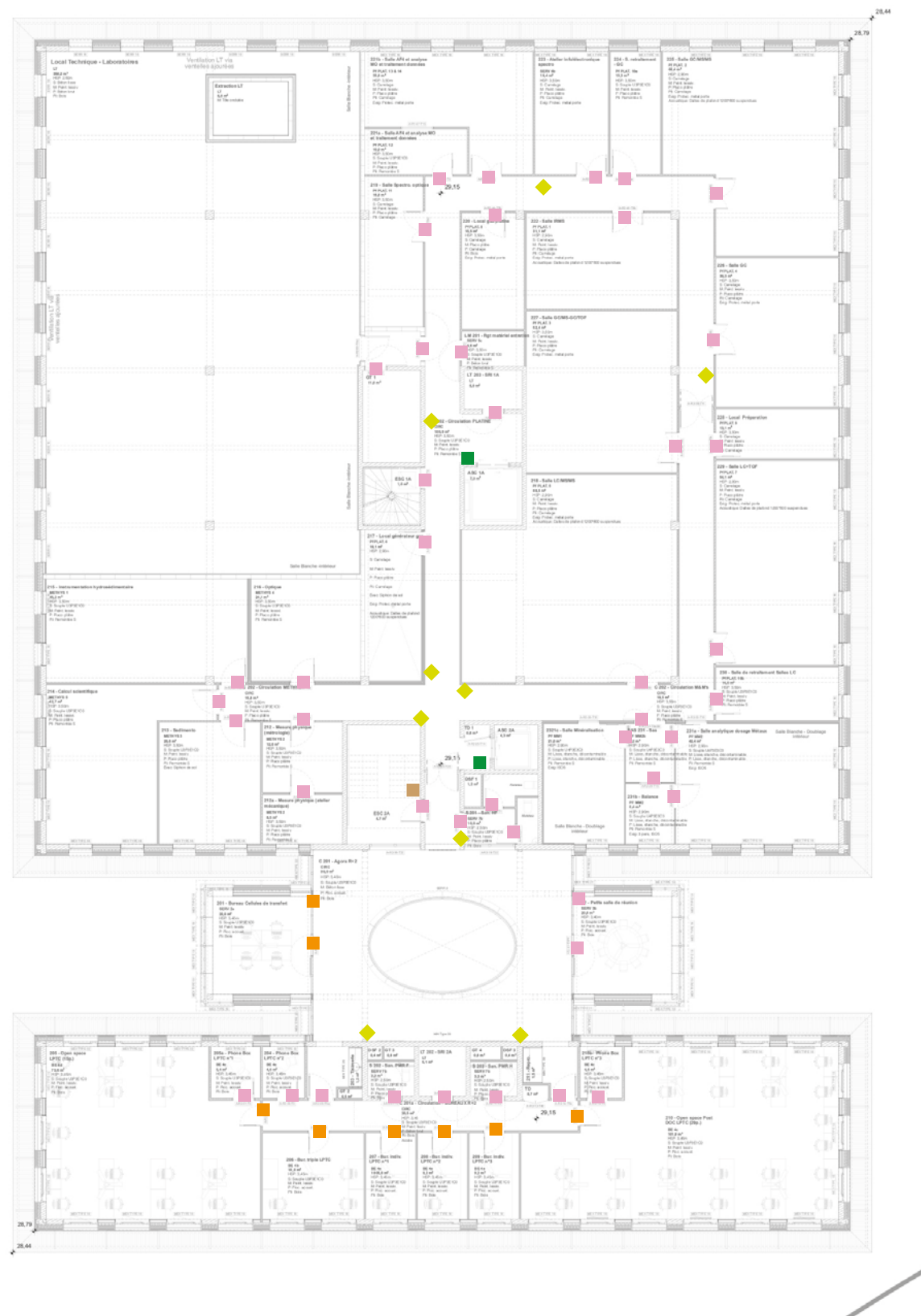
# PROGRAMMATION B19A RDC



# PROGRAMMATION B19A R+1



# PROGRAMMATION B19A R+2



# PROGRAMMATION B19A R+3

